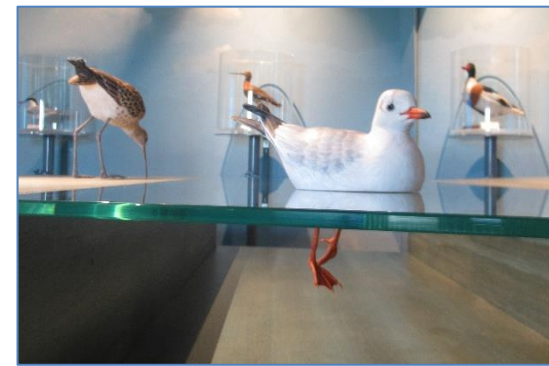


ÉCOMUSÉE DE LA BAIE DU MONT SAINT-MICHEL VAINS/Saint-Léonard

Du samedi 5 février au dimanche 6 mars, l'Écomusée de la Baie du Mont Saint-Michel sera ouvert tous les jours de 14h à 18 pour la visite de ses expositions permanente, temporaire et de nombreuses animations seront proposées au grand public !

| EXPOSITION PERMANENTE : « LES HOMMES, LA NATURE ET LES PAYSAGES DE LA BAIE »

Une exposition pour mieux comprendre l'évolution de la faune et de la flore au cours des saisons ainsi que les caractéristiques des différents milieux naturels.



Tarifs : adulte : 5 € / Enfant (7 à 18 ans) : 2,50 € / Réduit : 3,50€ / Pass famille : 15€

| EXPOSITION TEMPORAIRE : « PÊCHE ET PÊCHEURS DANS LA BAIE DU MONT SAINT-MICHEL – PHOTOGRAPHIES PAR FRANÇOIS LEVALET »



La Baie du Mont Saint-Michel, immense garde-manger pour de nombreuses espèces de poissons par ses milieux naturels variés, a permis aux hommes de développer des techniques de pêche qui glissent peu à peu de pratiques traditionnelles vers des domaines professionnels ou des activités de loisirs.

À travers ses photographies aériennes par cerf-volant, François Levalet emmène les visiteurs à la découverte de ces pêcheurs et de leurs différentes techniques.

Exposition accessible aux horaires d'ouverture du site.

| ANIMATIONS : « LE SEL DE LA BAIE »

Chaque mercredi des vacances d'hiver à 14h30, l'Écomusée de la Baie vous propose, au cours d'une démonstration, de découvrir la technique de fabrication du sel utilisée dans la Baie jusqu'au milieu du XIX^e siècle et de repartir avec votre propre sel.

Tarifs : adulte / 5 € - enfant – de 18 ans / 2,50 € Sur réservation – animation maintenue à partir de 5 personnes.



| ESCAPE GAME : « GARE AUX GABELOUS ! »

Le mardi 8 février, à 14h30 et 16h, les visiteurs sont invités à aider le saunier à retrouver son passavant avant que les gabelous, les douaniers du sel, ne viennent l'arrêter !

Enfermés dans une salle, il faudra résoudre les énigmes et prouver ses talents de sauniers afin d'échapper aux galères...

Tarifs : adulte/8€ - enfant – de 18 ans/3,50€ - nombre de place limité – animation à partir de 10 ans - réservation obligatoire



| VISITE FAMILIALE : « LES P'TITES VISITES DE L'ÉCOMUSÉE »

De courte durée (30 minutes), « Les p'tites visites de l'Écomusée » sont idéales pour venir découvrir le site en famille autour de thématiques maritimes.

- Le jeudi 17 février à 14h30 : les oiseaux

Tarifs : adulte / 5 € - enfant – de 18 ans / 2,50 € - sur réservation – animation maintenue à partir de 5 personnes.

| VISITES CONTÉES DE L'ÉCOMUSÉE



Pendant une heure, la baie du Mont Saint-Michel sera racontée à travers les contes et les légendes qui l'habitent ! Histoires à découvrir en famille.

- Le jeudi 24 février à 14h30 : les contes de la mer et du sel

Tarifs : adulte / 5 € - enfant – de 18 ans / 2,50 € - sur réservation – animation maintenue à partir de 5 personnes.

©Musée du Louvre Michel Ollivier

| ANIMATIONS : OBSERVATION DES OISEAUX DE LA BAIE AVEC UN GUIDE DE CHEMINS DE LA BAIE

Le dimanche 20 février à 10h, avec un guide des « Chemins de la Baie », une balade sur les prés-salés est proposée afin d'aller à la rencontre des oiseaux migrateurs qui s'arrêtent quelques temps dans la Baie avant de reprendre leur long voyage.

Tarifs : adulte / 10,50 € - enfant – de 18 ans / 5,50 € Sur réservation – animation maintenue à partir de 10 personnes

Équipements : chaussures de randonnées ou bottes, vêtements chauds et jumelles.



Pour tous renseignements :

Écomusée de la Baie du Mont Saint-Michel - Route du Grouin du Sud – 50300 VAINS-Saint-Léonard

Tél : 02 33 89 06 06 - Courriel : musee.vains@manche.fr

Renseignements sur le site : patrimoine.manche.fr